

Inwestor:



**Gmina Miasta Tarnowa**  
**Zarząd Dróg i Komunikacji w Tarnowie**  
**ul. Bernardyńska 24, 33-100 Tarnów**

Wykonawca:

**Biuro Projektów Drogowych Marcin Krzyżowski**  
**34-331 Świnna, ul. Jesienna 67**

*tel.* (0) 889-574-395

*e-mail:* marcin.krzyzowski@interia.pl

Inwentaryzacja zieleni:

**Rozbudowa ul. Cytrynowej w Tarnowie**

Opracował	Podpis
<b>mgr inż. Marcin Krzyżowski</b>	

**Świnna, wrzesień 2025r**

# OPIS TECHNICZNY

## 1. Tabelaryczna inwentaryzacja zieleni

*Rozbudowa ulicy Cytrynowej koliduje z istniejącą zielenią wg poniższej tabeli:*

Lp	Gatunek drzewa/krzewu	Obwód na 130cm / powierzchnia w m <sup>2</sup>	Działka
1	Głóg dwuszyjkowy	56+57	322
2	Sumak octowiec	50	322
3	Głóg dwuszyjkowy	35	322
4	Głóg dwuszyjkowy	75+25+20+43+1-+22	322
5	Głóg dwuszyjkowy	33	322
6	Brzoza brodawkowata	132	322
7	Głóg dwuszyjkowy	40	144/3 (144/4)
8	Głóg dwuszyjkowy	45	144/3 (144/5)
9	Głóg dwuszyjkowy	77+71+35	144/3 (144/4)
10	Głóg dwuszyjkowy	28	144/3 (144/4)
11	Głóg dwuszyjkowy	32	144/3 (144/4)
12	Olcha czarna	22+22+20+25+28	144/3 (144/4)
13	Czeremcha zwyczajna	40	144/3 (144/4)
14	Olcha czarna	192	144/3 (144/4)
15	Olcha czarna	114	144/3 (144/4)
16	Olcha czarna	110	144/3 (144/4)
17	Olcha czarna	136	144/3 (144/4)
18	Olcha czarna	145	144/3 (144/4)
19	Olcha czarna	156	144/3 (144/4)
20	Olcha czarna	190	144/3 (144/4)
21	Olcha czarna	148	144/3 (144/4)
22	Olcha czarna	140	144/3 (144/4)
23	Olcha czarna	145	144/3 (144/4)
24	Czeremcha zwyczajna	36	144/3 (144/4)
25	Czeremcha zwyczajna	31	144/3 (144/4)
26	Olcha czarna	110	144/3 (144/4)
27	Czeremcha zwyczajna	74	144/3 (144/4)
28	Olcha czarna	210	144/3 (144/4)
29	Olcha czarna	170	144/3 (144/4)
30	Olcha czarna	182	144/3 (144/4)
31	Olcha czarna	60+58+94	116
32	Olcha czarna	97	116
33	Olcha czarna	84	144/3 (144/4)

34	Olcha czarna	50	144/3 (144/4)
K1	Tuja szmaragd	8	322

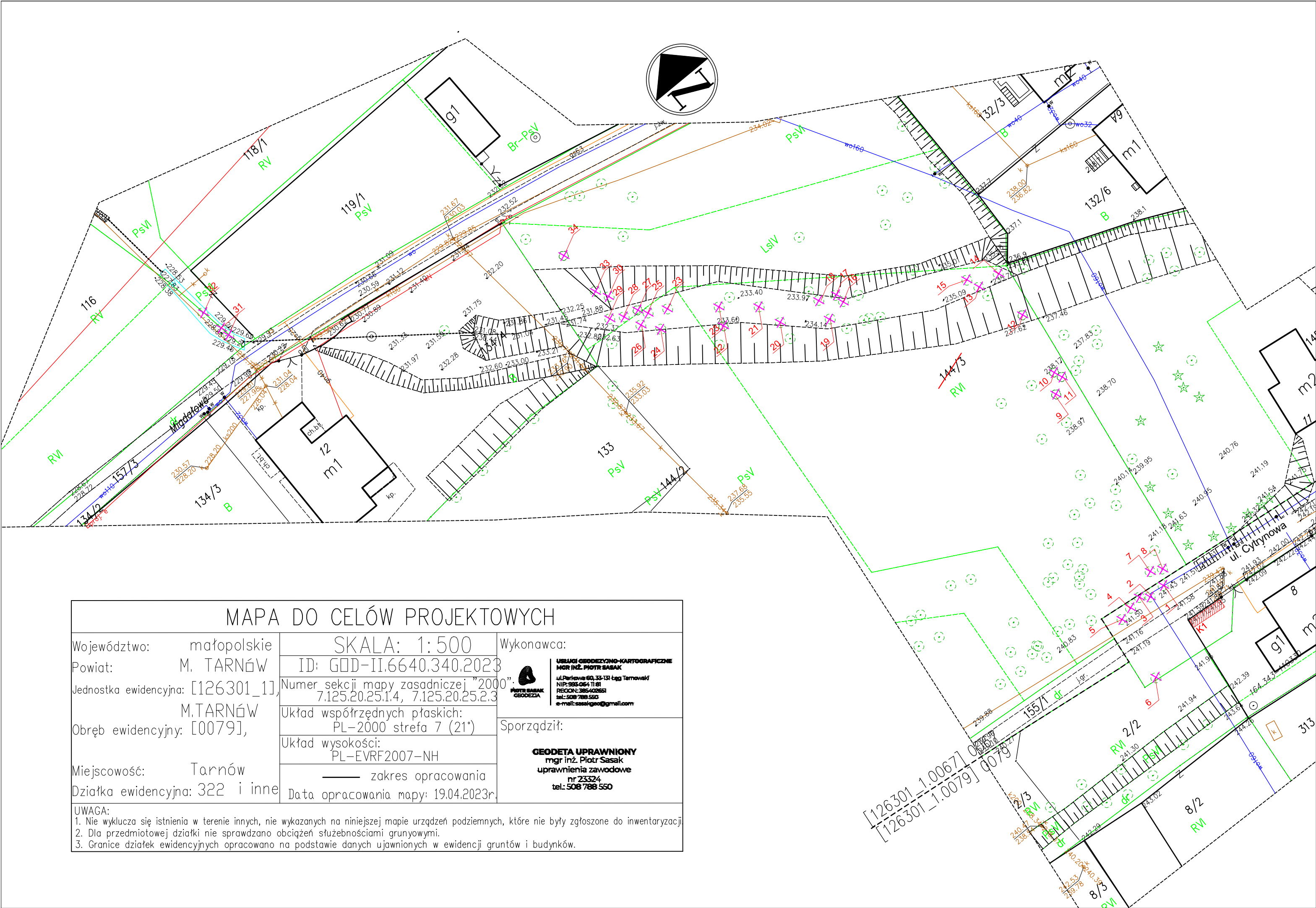
\* w nawiasie numer działki po podziale

## 2. Zasady wykonania prac związanych z usunięciem zieleni.

W sąsiedztwie pozostałych drzew na terenie inwestycji należy przestrzegać warunków: pień i korona oraz system korzeniowy (szczególnie w tzw. strefie ochronnej drzewa tj. okap korony plus 1m) winien być prawidłowo zabezpieczony przed uszkodzeniami, zgodnie z zasadami sztuki ogrodniczej, aby nie doprowadzić do zniszczenia albo uszkodzenia drzew. Materiały nie mogą być składowane bezpośrednio w zasięgu systemu korzeniowego, a prace w jego obrębie należy wykonywać ręcznie. W czasie trwania okresu lęgowego ptaków nie należy usuwać drzew, na których znajduje się ich miejsce lęgowe. Dodatkowo po wykonaniu chodnika należy dokonać prześwietleń gałęzi drzew w celu zachowania skrajni chodnika.

## 3. Część rysunkowa

Rys. nr 1 - Plan sytuacyjny



Usunięcie drzewa

## MAPA DO CELÓW PROJEKTOWYCH

Województwo:	małopolskie	SKALA: 1:500	Wykonawca:
Powiat:	M. TARNÓW	ID: GOD-II.6640.340.2023	USŁUGI GEODEZYJNO-KARTOGRAFICZNE mgr inż. PIOTR SASAK
Jednostka ewidencyjna:	[126301_1], M.TARNÓW	Numer sekcji mapy zasadniczej "2000" 7.125.20.25.1.4, 7.125.20.25.2.3	ul. Parkowa 60, 33-131 Łęg Tarnowski NIP: 588-064 11 81 REGON: 385402651 tel.: 508 788 550 e-mail: saski.geo@gmail.com
Obręb ewidencyjny:	[0079],	Układ współrzędnych płaskich: PL-2000 strefa 7 (21°)	Sporządził:
Miejscowość:	Tarnów	Układ wysokości: PL-EVRF2007-NH	GEODETA UPRAWNIONY mgr inż. Piotr Sasaki uprawnienia zawodowe nr 23324 tel.: 508 788 550
Działka ewidencyjna:	322 i inne	zakres opracowania	
UWAGA:		Data opracowania mapy: 19.04.2023r.	
1. Nie wykluca się istnienia w terenie innych, nie wykazanych na niniejszej mapie urządzeń podziemnych, które nie były zgłoszone do inwentaryzacji.			
2. Dla przedmiotowej działki nie sprawdzano obciążeń służebnościami gruntyowymi.			
3. Granice działek ewidencyjnych opracowano na podstawie danych ujawnionych w ewidencji gruntów i budynków.			

WYKONAWCA: Biuro Projektów Drogowych Marcin Krzyżowski  
34-331 Świnna, ul. Zachodnia 47

NAZWA OPRACOWANIA:  
„Rozbudowa ul. Cytrynowej w Tarnowie”.

INWESTOR: Gmina Miasta Tarnowa – Zarząd Dróg i Komunikacji w Tarnowie  
ADRES: ul. Bernardyńska 24, 33-100 Tarnów

RYS. NR  
1

SKALA 1:500  
DATA: XII 2023 r.

TYTUŁ RYSUNKU: Inwentaryzacja zieleni

PROJEKTOWAŁ: mgr inż. Marcin Krzyżowski SLK/4949/POOD/13